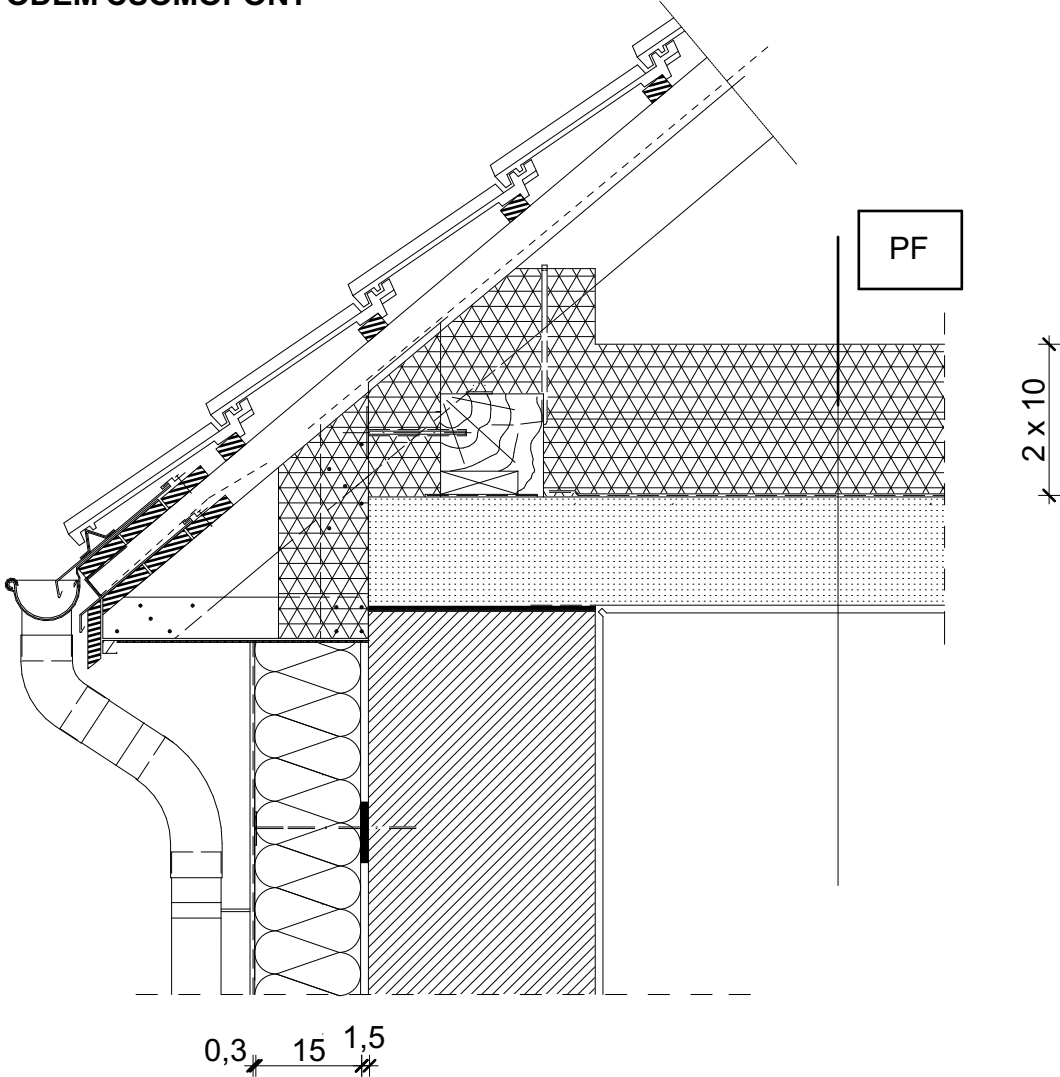
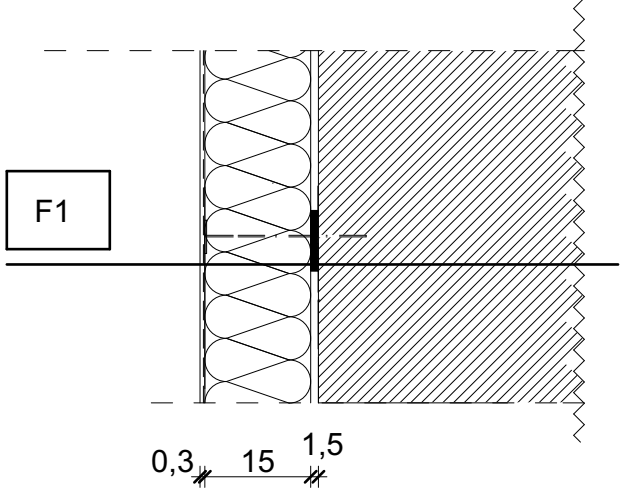


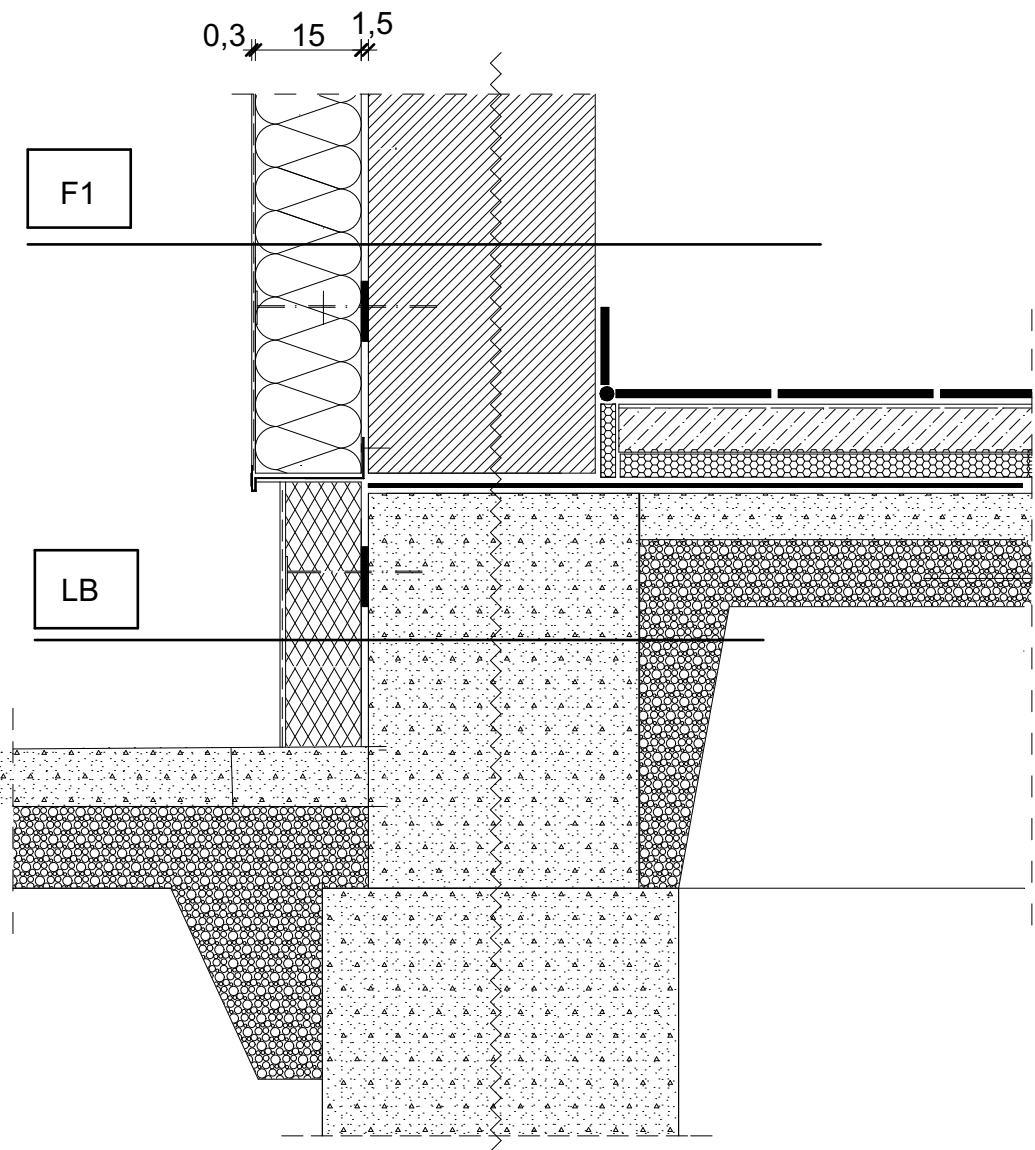
PADLÁSFÖDÉM CSOMÓPONT



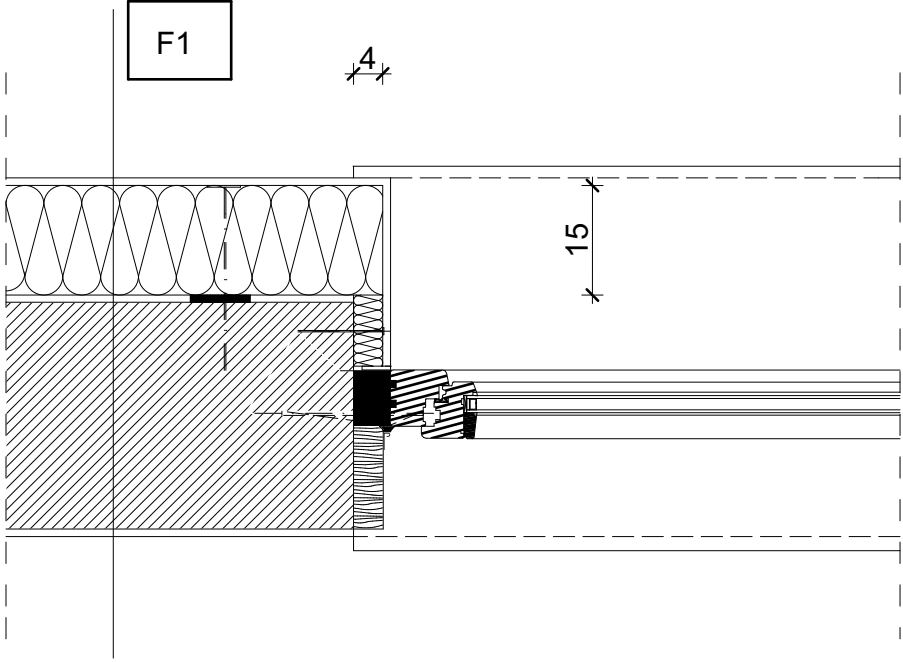
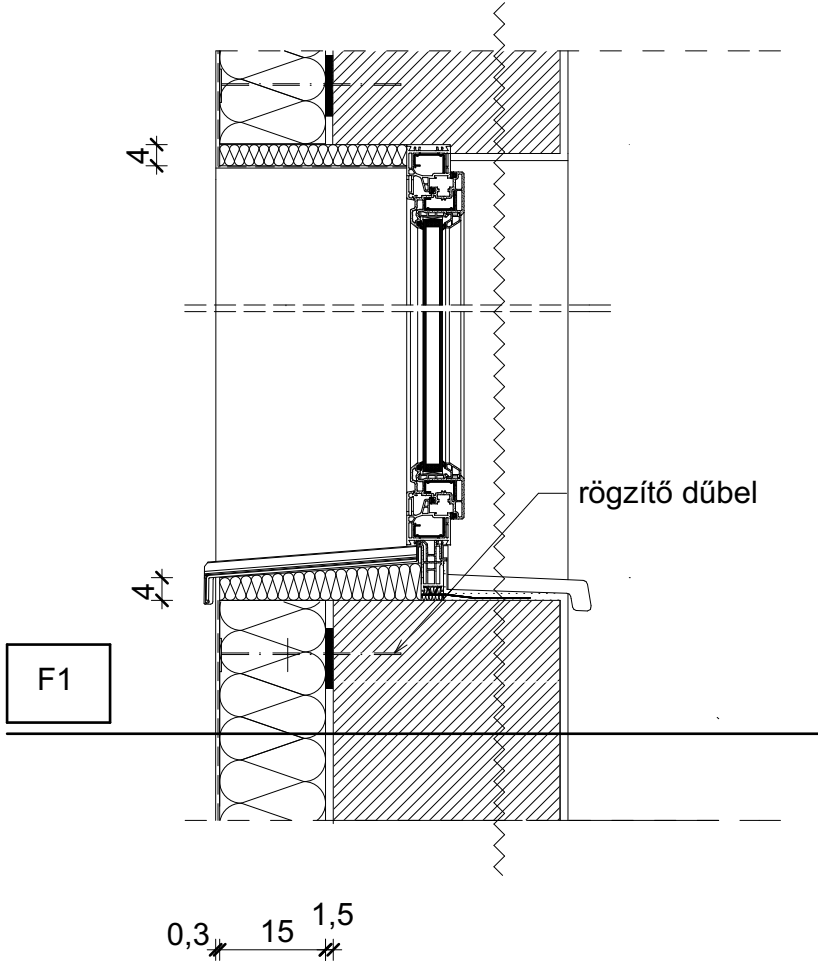
PADLÁSFÖDÉM CSOMÓPONT



PADLÁSFÖDÉM CSOMÓPONT



NYILÁSZÁRÓ CSOMÓPONTOK



RÉTEGRENDEK:

- F1**
- 0,3 CM NEMESVAKOLAT+ ALAPOZÓ RÉTEG
 - ÜVEGSZÖVET HÁLÓ
 - 15 CM EPS HŐSZIGETELŐ TÁBLA
 - RENDSZERRAGASZTÓ
 - MEGLÉVŐ FALAZAT
 - 1,5 CM VAKOLAT
- LB**
- 0,3 CM LÁBAZATI VAKOLAT+ ALAPOZÓ RÉTEG
 - ÜVEGSZÖVET HÁLÓ
 - 10 CM XPS HŐSZIGETELŐ TÁBLA
 - RENDSZERRAGASZTÓ
 - MEGLÉVŐ LÁBAZATI SZERKEZET
 - KAVICSFELTÖLTÉS
- PF**
- 2x10 CM ÁSVÁNYGYAPOT HŐSZIGETELÉS
 - FA FÖDÉM ESETÉBEN PÁRATECHNIKAI RÉTEG
 - MEGLÉVŐ FÖDÉMSZERKEZET
 - 1,5 CM VAKOLAT

Épület neve, címe: Étkező, 2646 Drégelypalánk, Fő u.7/D, hrsz.: 321/6	
Szakág: Építész terv	Rajz száma: DR-É-M-T
Rajz megnevezése: Metszeti csomópontok	Méretarány: M=1:10